

Grand Bleuに入った途端、
僕はだれよりも自由になる。

Grand Bleu

 Array Corporation

医療機器認証番号 226ACBZX00100000

診断目的以外でお使いの場合は、
非医療機器版をご用意しています。

 Array Corporation アレイ株式会社

151-0053 東京都渋谷区代々木3-42-10 tel.03-3320-3911 / sales@array.co.jp / www.array.co.jp

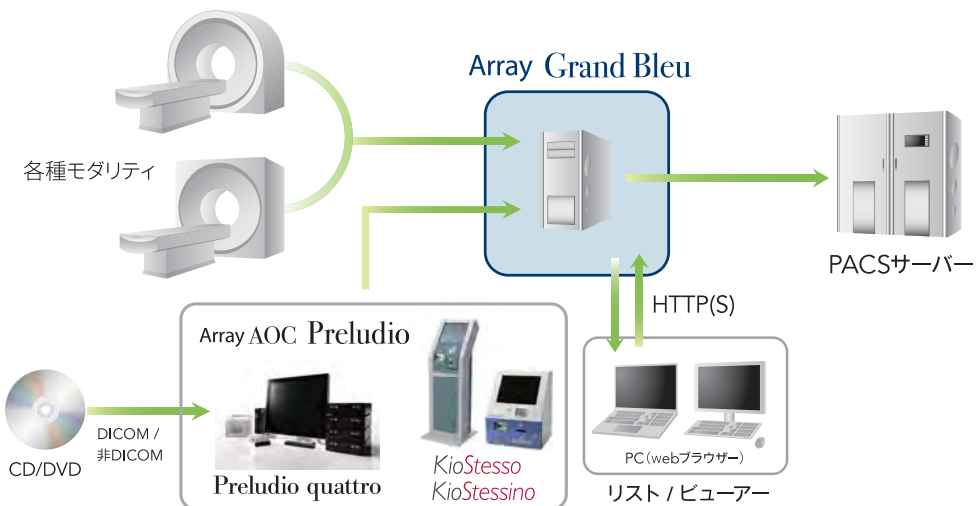
cn15010235

2017

必要な画像をてばやく保存、すばやく表示。

Grand Bleuは、webベースのシンプルでコンパクトなPACS。
 特定用途向けのセカンドPACSや地域連携の参照用PACS、またクリニック向けのPACSとしても最適です。
 また外部からインポートした画像のためのテンポラリーPACSとして、
 必要な検査・シリーズを選択してメインPACSに送るための専用機能があります。
 電子カルテと連携して、カルテ画面から簡単に画像を表示できます*。
 用途に応じて、柔軟なカスタマイズができるのも魅力です。

* カスタマイズが必要になる場合があります。



コンパクト & セキュアPACS

Grand Bleu

おもな仕様

- 〈サーバー〉
 Grand Bleu P
 同時接続クライアント数: 5 (管理者用1クライアントを含む)
 OS: Windows 7 Professional (64ビット版)
 ストレージ容量: 2TB (保管画像数のめやす: 200万画像)
 RAID: RAID1
 Grand Bleu M
 同時接続クライアント数: 60 (管理者用1クライアントを含む)
 OS: Windows Server 2008 R2 / Windows Server 2012 R2
 ストレージ容量: 6TB (保管画像数のめやす: 500万画像)
 RAID: RAID5 ワーク用としてSSDを使用
 〈クライアント〉
 OS: Windows XP SP3以降
 Windows Vista
 Windows 7
 Windows 8.1
 Windows 10
 対応webブラウザ: Internet Explorer 8-11*
 *32-bit 版のみ対応

機能

- ◎ 画像の取得: DICOM Storage SCP/DICOM Q/R SCU/ Array AOC Preludioからのインポート画像の取得
- ◎ 検査・シリーズの検索とフィルター:
結果は患者別にリスト表示
- ◎ 画像ビューアーStackatoによる画像表示
(画像の表示面積を増やす"エリアプラス"機能)
- ◎ 選択した検査・シリーズのロック
- ◎ 検査・シリーズの選択送信*
- ◎ 選択送信ワークフロー管理*
- ◎ 各種データ管理機能
- ◎ ユーザー管理
- ◎ 操作ログ
- ◎ 電子カルテ・メインPACS連携機能**
- ◎ ワークリスト連携機能**
- ◎ DICOM RDSR (線量レポート) データの入出力
- ◎ webブラウザからのデータ削除機能

* インポート用テンポラリーPACS設定時
 ** カスタマイズが必要になる場合があります。

アレイでは多彩なサポートプログラムを用意しています。

詳しくは、各販売店またはアレイ株式会社の営業担当者までお問い合わせください。

一般に製品・サービス名称などは各社の登録商標または商標です。仕様・機能などは予告なく変更することがあります。導入にあたっては事前に専門のエンジニアによるコンサルテーションが必要です。



Array Corporation

151-0053 東京都渋谷区代々木3-42-10 tel.03-3320-3911
 sales@array.co.jp / www.array.co.jp

© 2017 Array Corporation. All right reserved.
 Grand Bleu, Array Corporation ロゴは、アレイ株式会社の商標です。



シンプルなリスト画面

webブラウザを使った画面はとてもシンプル、必要な機能だけがコンパクトにまとまっています。
 インポート用テンポラリーPACSとしてお使いの場合は、専用のコントロールが表示されます。



手になじむビューアー

画像ビューには定評あるアレイの画像ビューアー"Stackato"を使います。
 画像の表示が速く、また基本機能の使いやすさが特長です。過去検査の比較も簡単です。

手軽 Readily

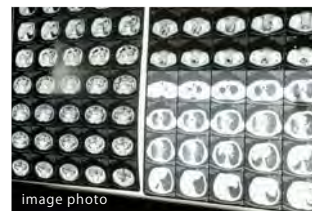
シンプルで使いやすい操作性

webブラウザを使って表示する画面はとてもシンプル。必要な機能だけがコンパクトにまとまっているので、だれでも簡単に使えます。また画像表示も速いので、いつでも快適に使えるのも魅力です。



使いやすいリスト画面

必要なものだけを選び抜いて配置したリスト画面はとてもわかりやすく、すっきりしたレイアウト。検索条件の履歴機能やフィルターなど、便利な機能も満載。シンプルさと使い勝手を高い次元で両立しています。



画像表示も高速

大きな画像やスライス数の多いデータも快適に表示できるよう、さまざまな部分やレベルで画像表示を最大限に高速化。院内はもちろん、十分な通信速度が得られるとは限らない院外のネットワークからもご利用できます。*

* 実際の使用感を実質的な通信速度によります。導入前に調査が必要になる場合がございます。

安心 Secure

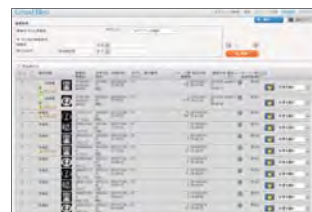
信頼と実績のアレイ

約20年にわたってDICOM技術を磨いてきたアレイだから、多種多様な実際のDICOM画像データを良く知っています。もちろん開発にあたっては現場の声を徹底的に分析。かゆいところに手が届く管理機能も豊富に用意しました。もちろんセキュリティ機能も充実しています。



画像ビューアー Stackato

速く、なめらかな動作で、CTやMRなどのスライス画像だけでなく、CRや内視鏡などの画像の表示も快適です。また過去検査との比較表示が簡単なのも魅力。もちろんDICOM画像のさまざまなパリエーションにも柔軟に対応します。



コンパクトでも強力な管理機能

画像データやサーバーのメンテナンスに必要な機能をコンパクトに取りそろえた管理機能。データアクセス記録の参照など、セキュリティ関連の機能も充実しています。システム管理の強力なツールです。

拡張 Extension

ニーズに合わせたカスタマイズ性

シンプルな基本機能に、柔軟な付加機能が加わって使いやすさがぐんとアップします。インポート用テンポラリーPACSのための専用機能を用意。もちろん電子カルテとの連携もできます。その他、現場のニーズに合わせて柔軟な機能の提供ができます。



インポート画像の選択送信機能

外部からインポートした画像を一時的に保管して必要な検査・シリーズを選択してメインPACSに送信できます。送信・不送信の決定状態も管理。未決定のものだけをリスト表示することもできます。



電子カルテ・メインPACSとの連携*

電子カルテやメインPACSとの連携も拡張性のひとつ。たとえばカルテのボタンをクリックすると、今見ている患者さんの検査一覧や最新画像を自動的に表示できます。

* カスタマイズが必要になる場合があります。